

Аксиально-поршневые насосы

Технические условия ТУ У 29.1-32186887-005:2006



Общие сведения

Предназначены для нагнетания минерального масла в гидравлические системы, где требуется высокое давление и регулируемые потоки рабочей жидкости.

Рисунок 1. Структура условного обозначения.

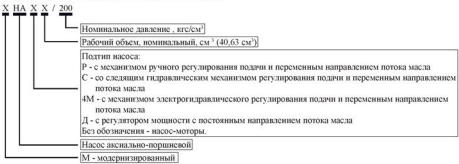


Таблица 1. Основные технические характеристики

Наименование показателя	MHA 63/200	NAP 40/200	NAP 63/200	NAC 40/200	NAC 63/200	HA4M 40/200	HA4M 63/200	HAD 40/200	HAD 63/200
Номинальный рабочий объем, см ³ , не менее	63	40	63	40	63	40	63	40	63
Номинальная подача, дм ³ /мин, не менее	90,0	56,5	89,8	55,8	89,0	55,8	89,0	55,8	89,0
Давление на входе, МПа, не менее:									
номинальное	1,5								
максимальное	0,085								
Давление на выходе, МПа, не менее:									
номинальное	20								
максимальное	25								
Частота вращения, с ⁻¹ , (об/мин):									
номинальная	25 (1500)		25 (1500)		25 (1500)		25 (1500)		25 (1500)
минимальная	10 (600)		10 (600)		10 (600)		10 (600)		10 (600)
максимальная	32 (1920)		25 (1500)		25 (1500)		32 (1920)		32 (1920)
Масса (без рабочей жидкости), не более, кг	44	62		73		92		65	

Рисунок 2. Аксиально-поршневые насосы типа NAP

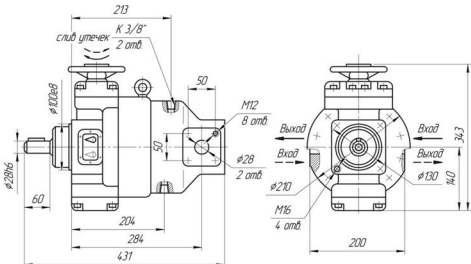


Рисунок 3. Аксиально-поршневые насосы типа NAC

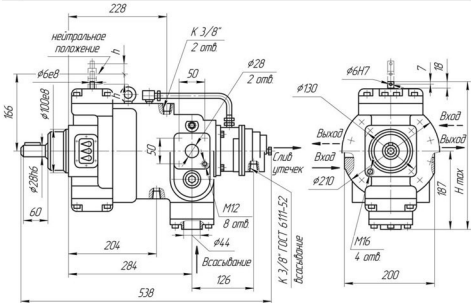


Рисунок 4. Аксиально-поршневые насосы типа HA4M

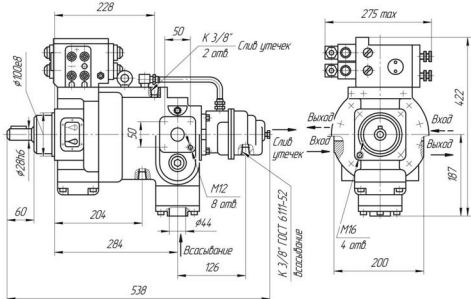


Рисунок 5. Аксиально-поршневые насосы типа HAD

