

Гидрораспределители золотниковые четырехлинейные В6,10 мм

Технические условия ГОСТ 24679-81

Общие сведения

Предназначены для изменения направления или пуска и остановки потока рабочей жидкости в гидравлических системах.

Рисунок 1. Структура условного обозначения



Таблица 1. Основные технические характеристики гидрораспределителей золотниковых четырехлинейных В6

Наименование параметра	Норма	
Давление на входе, МПа:	номинальное	32
	максимальное	32
	минимальное	0
Максимальное давление на сливе, МПа	6	
Давление управления гидрораспределителя, МПа, с гидравлическим управлением:	максимальное	6
	минимальное	0,6
Расход рабочей жидкости, л/мин:		
Номинальный (на линии Р - А (В) со схемами 44, 74, 94, 574, 573Е, 574А, 574Е)	12,5	
Со схемами 14, 24, 34, 54, 64, 64А, 84, 84А, 574, 574А без пружинного возврата с фиксацией золотника	16	
Максимальная продолжительность при номинальных значениях давления и расхода, мин., не более	см. табл. 2	
Максимальная продолжительность при номинальных значениях давления и расхода, мин., не более	10	

Таблица 2. Масса гидрораспределителей золотниковых четырехлинейных В6 (без рабочей жидкости), кг

Обозначение	Масса, кг	Примечание
ВЕ 6	1,3	С одним электромагнитом с кнопкой ручного управления
ВЕ 6	1,6	С двумя электромагнитами с кнопкой ручного управления
ВЕ 6...Ю		
ВЕ 6...ЮФ		
ВМР6	1,4	-
ВММ6	1,4	-

Таблица 3. Максимальный расход рабочей жидкости гидрораспределителей золотниковых четырехлинейных В6, л/мин

Вид управления и номер схемы	Давление на входе, МПа		
	10	32	
Гидрораспределитель с электромагнитным, гидравлическим, ручным (от рукоятки) и механическим управлением со схемами: 14, 24, 574, 574А без пружинного возврата, 574, 574А без пружинного возврата с фиксацией золотника	44, 574, 574Е, 574А	30	30
	34, 84	30	20
	573, 573Е	30	15
	54, 64, 64А,	25	15
	94	20	15
	В	15	10
	Гидрораспределитель с электромагнитным управлением с магнитом переменного тока со схемами: 573, 573Е	16	10
64, 64А, 154	15	15	

Рисунок 2. Гидрораспределитель золотниковый четырехлинейный ВЕ 6

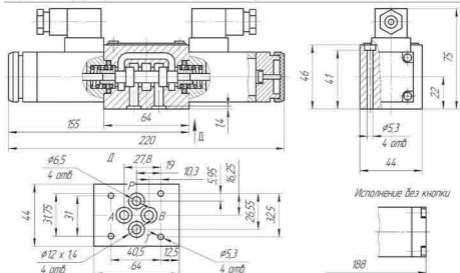


Таблица 4. Основные технические характеристики гидрораспределителей золотниковых четырехлинейных В10

Наименование параметра	Норма	
Давление на входе, МПа (кгс/см ²):	номинальное	32 (320)
	максимальное	32 (320)
	минимальное	0
Максимально допустимое давление на сливе, МПа (кгс/см ²)	15 (150)	
Давление управления МПа (кгс/см ²) для гидрораспределителя с гидравлическим управлением:	максимальное	6 (60)
	минимальное	0,8 (8,0)
Расход рабочей жидкости, л/мин:		
	Номинальный (на линии Р - А (В) схем 64, 64А)	20
	схем 14, 54, 154, 573, 573Е с электродвигателем для всех других схем	32
Максимальный	см. табл. 6	
Внутренняя герметичность (максимальные внутренние утечки по каждой линии), см ³ /мин при давлении:		
	10 МПа	35
32 МПа	150	
Масса, (без рабочей жидкости)	см. табл. 5	

Таблица 5. Масса гидрораспределителей золотниковых четырехлинейных В10 (без рабочей жидкости), кг

Обозначение	Масса, кг	Примечание
ВЕ 10...В...М	5,5	С двумя электромагнитами переменного тока
ВЕ 10...Г...М	6,1	С двумя электромагнитами постоянного тока
ВЕ 10...В...	4,4	С одним электромагнитом переменного тока
ВЕ 10...Г...	4,7	С одним электромагнитом постоянного тока
ВМР 10	3,8	-
ВММ 10...	4,0	-

Таблица 6. Максимальный расход рабочей жидкости гидрораспределителей золотниковых четырехлинейных В10, л/мин

Вид управления и номер схемы	При давлении нагнетания, МПа		
	10	32	
Электромагнитное, гидравлическое и ручное: 44, 574, 574А, без пружинного возврата, 574, 574А без пружинного возврата с фиксацией	14, 24, 34, 84, 84А, 574	80	60
	54, 64, 64А, 574А, 574Е	80	45
	573, 573Е	70	45
	573, 573Е	45	45
Механическое	14, 24, 44, 54, 64, 64А, 84, 84А, 94	80	65
	34, 573	70	45

Рисунок 3. Гидрораспределитель золотниковый четырехлинейный ВЕ 10

