

Гидродроссели с обратным вспомогательным клапаном типа ДКМ

Технические условия ТУ У 29.1-32186887-006:2007

Общие сведения

Гидродроссели с обратным вспомогательным клапаном типа ДКМ предназначены для свободного пропускания потока рабочей жидкости в одном направлении и перекрытия потока в обратном направлении.



Рисунок 1. Структура условного обозначения

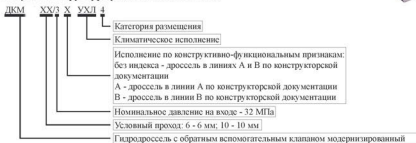


Таблица 1. Основные технические характеристики

Модель гидродросселя	Диапазон давления на входе, МПа	Диапазон регулирования давления, МПа	Диапазон расхода рабочей жидкости, дм ³ /с	Внутренняя герметичность (максимальные внутренние утечки), см ³ /с	Масса, не более, кг
ДКМ 10/3	0,35-35,0	1,0-32,0	0-2,7	350	2,20
ДКМ 6/3		0,5-32,0	0-12,5	300	1,30

Рисунок 2. Гидродроссель с обратным вспомогательным клапаном типа ДКМ 10/3.

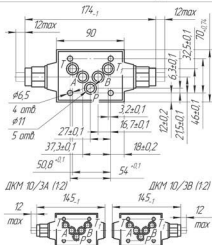


Рисунок 3. Гидродроссель с обратным вспомогательным клапаном типа ДКМ 6/3.

